
Das 1x1 des öffentlichen Ladens

So funktionieren Elektroautos – und so wird das Fahren zum Erlebnis

Elektroautos gehört die Zukunft – auch weil sie anders sind



Die Elektrifizierung von Fahrzeugflotten schreitet in grossem Tempo voran. Sie sind energieeffizient, günstig im Unterhalt und schonen unsere Umwelt. Wenn man sich der Unterschiede zwischen einem Verbrenner und einem Elektrofahrzeug bewusst ist und sich entsprechend verhält, wird die elektrische Mobilität zu einem Erlebnis.

Im Folgenden zeigen wir Ihnen auf, worauf Sie achten sollten, denn:

Benzin war gestern, Elektro ist heute.

6

Dinge, die Sie wissen sollten

1

**Wie lädt mein
Fahrzeug**

4

**Wie lade ich mein
Auto auf ?**

2

**Welche Ausrüstung
sollte ich haben?**

5

**Was kostet das
Laden?**

3

**Wie finde ich die
Ladestationen?**

6

**Was ist sonst zu
beachten?**

1 Wie lädt mein Fahrzeug

Sie haben sich ein Elektroauto zugelegt? Toll!

Nun sollten Sie Ihr Auto aber auch kennen lernen.

Schauen Sie sich die Bedienungsanleitung genau an und beachten Sie den Abschnitt, der das Aufladen des Fahrzeugs behandelt.

Hier finden Sie auch Angaben über die Ladegeschwindigkeit Ihres Fahrzeugs.

Bitte beachten Sie:

Bei gewissen Fahrzeugen ist das Aufladen nur in verriegeltem Zustand möglich. Zudem ist die Entriegelung des Ladesteckers zum Teil nur über den Schlüssel, zum Teil aber auch über eine Taste im Innern oder ausserhalb des Fahrzeugs möglich.

Im Folgenden beschreiben wir, welche Funktion die einzelnen Anschlüsse haben.



LADEN

- Drücken Sie auf den Knopf der RENAULT-Keycard
- Ladeanschluss **2** zu öffnen. Die Kontrolllampe
- öffnen Sie die Klappe **4**;
- fassen Sie den Griff **4**;
- schließen Sie das Kabel am Fahrzeug an;

Das Ladekabel verriegelt automatisch am Fahrzeug. Vergewissern Sie sich, dass das Ladekabel richtig montiert ist. Um die Verriegelung zu überprüfen, die Kontrolllampe Z.E. **3** blinkt schnell. Sie können, wenn Sie es wünschen, Ihr Fahrzeug während des Aufladens blinken die Kontrolllampe. Eine Meldung an der Instrumententafel wird. Es ist nicht notwendig, zu warten, bis Sie die

UNTERWEGS LADEN.

<3h SCHNELLADEN
an einer Ladesäule mit Wechselstrom (AC)
Mit dem optionalen Schnellladekabel können Sie sämtliche öffentliche Ladestationen nutzen, um Ihr BMW i3 zu laden.
- Ladedauer: 80% in ca. 30 Min.
- Ladestrom: bis zu 32A, 3-phasig
- Nur in Verbindung mit SA Schnell-Laden Wechselstrom/Gleichstrom (SA 4U7/dLU8)
- Eine Übersicht über die verfügbaren AC-Schnellladestationen finden Sie auf chargenow.com



<1h SCHNELLADEN
an einer Ladesäule mit Gleichstrom (DC)
Die Sonderausstattung „Schnell-Laden“ bietet Ihnen die Möglichkeit, Ihr BMW i3 unterwegs innerhalb kürzester Zeit an einer Gleichstrom-Schnellladestation aufzuladen.
- Dauer ca. 30 Min.
- Nur in Verbindung mit SA Schnell-Laden Wechselstrom/Gleichstrom (SA 4U7/dLU8)
- Eine Übersicht über die verfügbaren DC-Schnellladestationen finden Sie auf chargenow.com



Vorsichtsmaßnahmen beim Abstecken
- Drücken Sie auf den Knopf der RENAULT-Entriegelung;

1 Wie lädt mein Fahrzeug? Der AC-Ladeanschluss



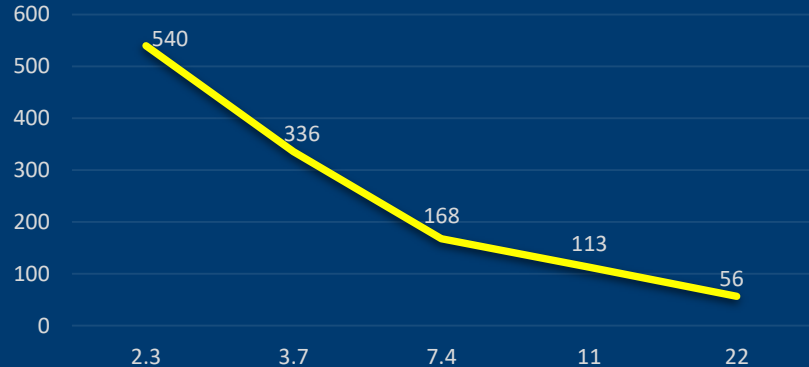
Der Ladeanschluss Typ 2

Der Wechselstromanschluss ist bei fast allen Autos vorhanden, teilweise als Combo CCS ausgestattet.
Ladegeschwindigkeit:
bis 22kW, abhängig vom Auto.
Spitzenreiter ist hier der Renault ZOE mit 22kW Ladeleistung.

Viele Elektrofahrzeuge (Tesla, Audi, BMW i3 etc.) laden mit 11kW, viele Modelle und die meisten PlugIn Fahrzeuge laden aber leider einphasig nur mit 3,7 kW.

Bitte beachten Sie: Das Aufladen von diesen Fahrzeugen kann bei Ladestationen mit Zeittarif zu hohen Kosten führen!

Ladedauer in min. für 100km Reichweite in Abhängigkeit der Ladeleistung



1 Wie lädt mein Fahrzeug? Der DC-Ladeanschluss



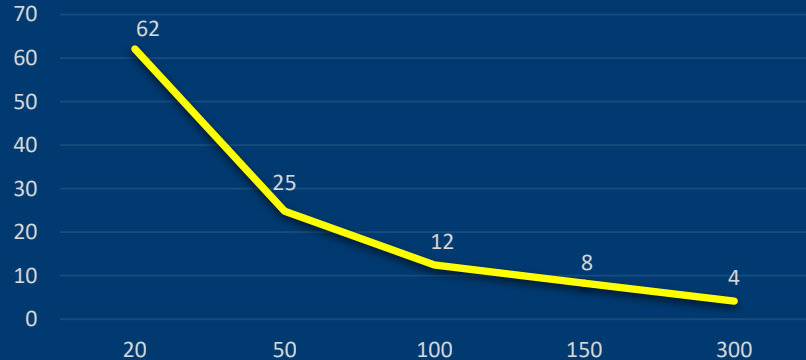
Der Combo-CCS-Anschluss

Wie der Name schon sagt, ist dies ein kombinierter Anschluss für Gleich- und Wechselstromladung. Dieser Anschluss ist weit verbreitet bei den meisten europäischen Modellen, aber auch bei Tesla, Hyundai und anderen.

Die Ladegeschwindigkeit für Gleichstromladung beträgt hier je nach Auto und abhängig von der Ladestation zwischen 20 und 300kW (in Zukunft)

Bitte beachten Sie: Bleiben Sie nur so lange am Anschluss, bis ihr Fahrzeug zu 80% geladen ist. Damit vermeiden Sie unnötig hohe Kosten.

Ladedauer in min. für 100km Reichweite in Abhängigkeit der Ladeleistung



1 Wie lädt mein Fahrzeug? Der DC-Ladeanschluss



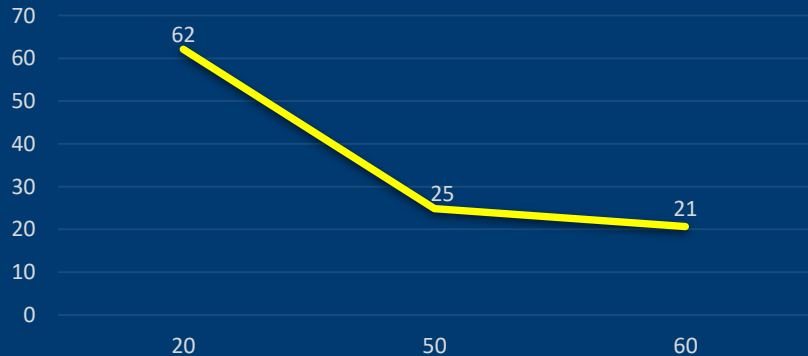
Der CHAdeMO-Anschluss

Dieser Anschluss ist vor Allem bei asiatischen Autos zu finden, zum Beispiel beim Nissan Leaf, aber auch bei Citroen und Peugeot.

Die Ladegeschwindigkeit für Gleichstromladung beträgt hier je nach Auto und abhängig von der Ladestation zwischen 20 und 60kW.

Bitte beachten Sie: Bleiben Sie nur so lange am Anschluss, bis ihr Fahrzeug zu 80% geladen ist. Damit vermeiden Sie unnötig hohe Kosten.

Ladedauer in min. für 100km Reichweite in Abhängigkeit der Ladeleistung



2 Welche Ausrüstung sollte ich haben?



Das Ladekabel Typ 2 sollte immer dabei sein!

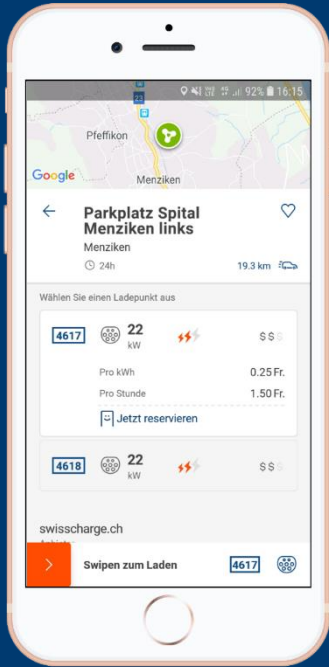
Leider fehlt dieses Kabel meistens bei der Grundausrüstung der Autos. Weil aber viele Ladestationen kein fest angeschlossenes Kabel haben, müssen Sie zum Laden Ihr eigenes Kabel verwenden.

Es ist also ratsam, stets ein solches Kabel dabei zu haben. Die Kosten dafür betragen ca. sFr. 300, und Sie bekommen ein solches Kabel bei uns.

Bitte beachten Sie:

Auch wenn viele Autos nur einphasig und mit 16 Ampère laden können, empfehlen wir Ihnen, ein 22kW Kabel für dreiphasige Ladung zu kaufen. Das kostet zwar ein paar Franken mehr, leistet aber wertvolle Dienste, wenn Sie eines Tages auf ein Auto mit höherer Ladeleistung umsteigen. Falls Sie ein älteres Auto (z.B. Nissan Leaf) mit Typ 1 Stecker haben, müssen Sie sich ein Ladekabel Typ1-Typ2 beschaffen.

3 Wie finde ich Ladestationen?



Die swisscharge.ch App ist die beste Lösung – in der Schweiz und ganz Europa!

Laden Sie die App aus dem App-Store und installieren Sie sie auf Ihrem Mobile Gerät.



So finden Sie einfach die für Sie passende Ladestation. Wir empfehlen Ihnen eine kostenlose Registrierung bei swisscharge.ch. Damit wird das Laden zum Kinderspiel. Und mit der optionalen Ladekarte sind Sie für alle Fälle gut gerüstet.

Details zur Registrierung finden Sie hier:



4 Wie lade ich mein Auto auf?



Das Aufladen ist ganz einfach – aber es will geübt sein!

Ladestationen sind sehr unterschiedlich – im Aussehen, aber auch in der Bedienung. Auf unserer Webseite finden Sie eine Bedienungsanleitung, welche Ihnen die wichtigsten Schritte beim Aufladen erklärt.



Bitte beachten Sie:

Versuchen Sie, Ihr Auto bei längeren Pausen aufzuladen – zum Beispiel beim Mittagessen oder während Sie sich in einem Meeting befinden. Es ist ein gutes Gefühl, die nächste Reise mit vollem Akku anzutreten.

Die meisten Autos geben Ihnen die Möglichkeit, die Akkuladung auf 80% oder 90% zu begrenzen. Die Begrenzung erhöht die Lebensdauer Ihres Akkus. Begrenzen Sie also wenn immer möglich die Ladung. Nur, wenn Sie eine längere Reise planen, macht es Sinn, den Akku auf 100% aufzuladen. Das dauert dann aber auch sehr lange.

5 Was kostet das Laden?



Behalten Sie den Überblick über die Kosten!

Der Preis für eine Ladung kann sich aus verschiedenen Preiskomponenten zusammensetzen:

Startgebühr

Der Betreiber der Ladestation berechnet eine einmalige Gebühr für das Starten des Ladevorgangs.



Verbrauchsbasierte Abrechnung (pro kWh)

Der Betreiber erhebt einen Preis für den Verbrauch einer Kilowattstunde.



Zeitbasierte Abrechnung (pro Stunde/Minute)

Der Betreiber rechnet zeitbasiert ab. Dabei wird nicht nur die reine Ladezeit minutenbasiert berechnet, sondern auch die Zeit, die das Auto mit der Ladestation verbunden ist. Erst wenn die Verbindung zur Ladestation getrennt ist, fallen keine weiteren Kosten an.

6 Was ist sonst zu beachten?



Der Aufenthalt auf Ladeplätzen

Das Aufladen an öffentlichen und halböffentlichen Ladeplätzen wird einfach, wenn man sich an folgende Regeln hält:

Aufenthalt nur während der Ladezeit

Geben Sie die Ladestation frei, sobald Ihr Ladeprozess abgeschlossen und die Batterie voll ist. So minimieren Sie die Kosten und der Ladeplatz steht für den nächsten eMobilisten zur Verfügung

Ladeplätze sind keine Parkplätze

Das Parkieren auf Ladeplätzen sollte unterlassen werden, wenn nicht gleichzeitig geladen wird. Auch so wird der Nutzen und das Erlebnis für die anderen eMobilisten maximal.




Beachten Sie die Parkgebühren

Meistens ist im Ladepreis keine Parkplatzgebühr enthalten. Auch wenn an vielen Orten keine zusätzliche Gebühr erhoben wird, sollten Sie sich im Vorfeld vergewissern. Sie ersparen sich damit womöglich unnötigen Ärger

Sie möchten bei der eMobility-Revolution vorne dabei sein?

Wir unterstützen Sie dabei

www.swisscharge.ch
info@swisscharge.ch
+41 (0)71 388 11 50

 /swisscharge
 /swisscharge_ch
 /company/swisscharge-ch

swiss  charge.ch